

令和8年度

工事番号

繰土対第 13-6 号

国道102号道路災害防除工事

平川市 切明 地内

実施設計縮小図面

中南県土整備事務所

位置図

S=1:200

令和8年度 道路災害防除工事		
工事番号	線土対第13-6号	
路線名	国道102号	
施工箇所	青森県平川市切明 地内	
平面計画図	縮尺	S=1:200
図面番号	10 葉中 1	
中南県土整備事務所		
青森県		

1/18

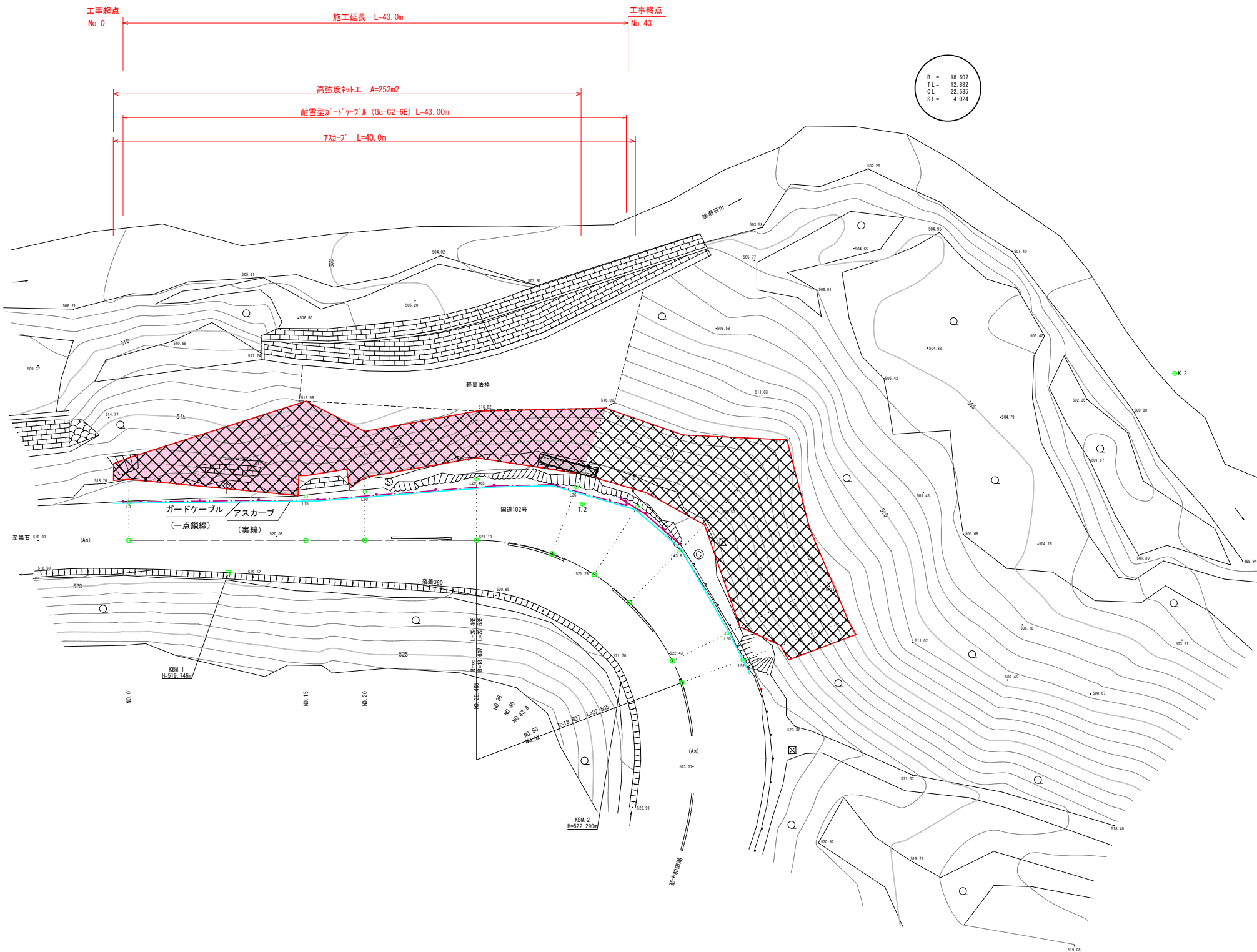


令和8年度 道路災害防除工事	
工事番号	線土対第13-6号
路線名	国道102号
施工箇所	青森県平川市切明 地内
平面計画図	縮尺 S=1:200
図面番号	10 葉中 2
中南県土整備事務所	
青森県	

# 平面計画図

S=1:200

1/18



X=56500

X=56550

Y=2000  
X=56550

Y=2050

Y=2100

X=56450

Y=2100

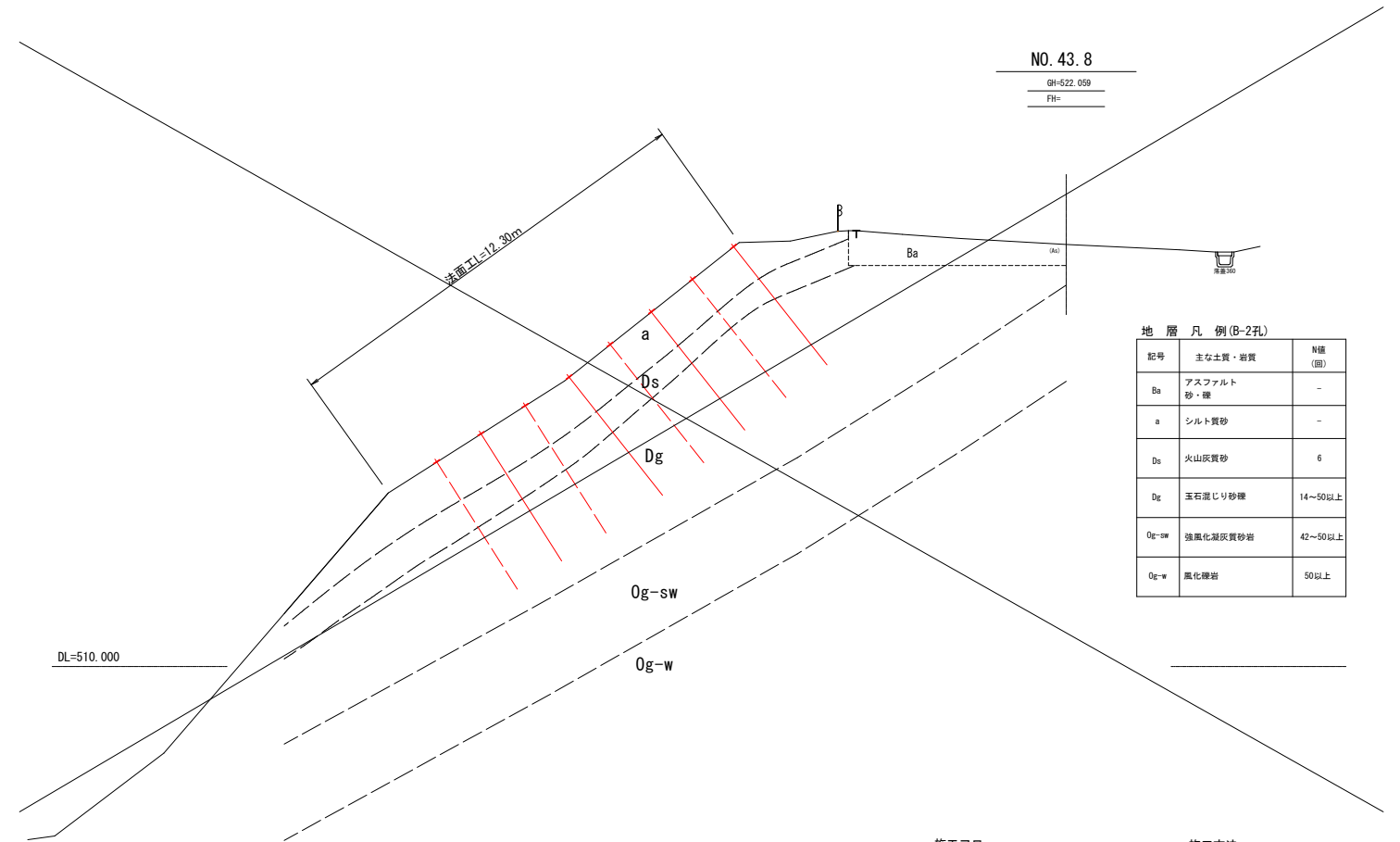
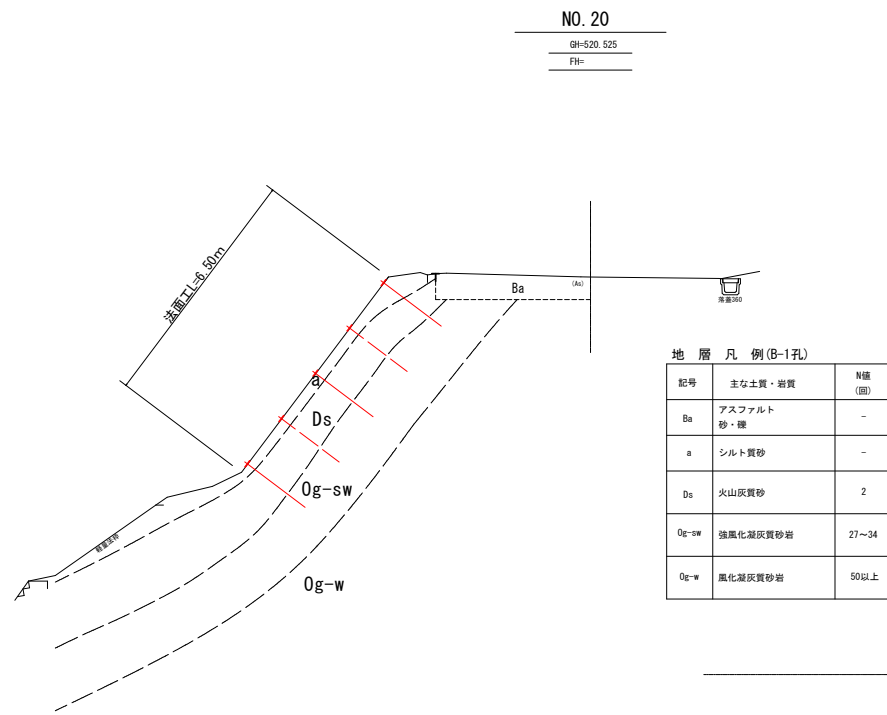
X=56500

令和8年度 道路災害防除工事		
工事番号	線土対第13-6号	
路線名	国道102号	
施工箇所	青森県平川市切明 地内	
標準横断面	縮尺	S=1:100
図面番号	10 葉中 3	
中南県土整備事務所		
青森県		

# 標準横断面図

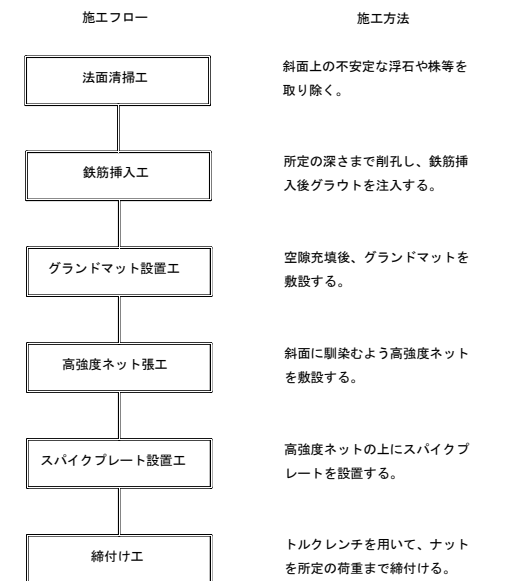
S=1:100

2/18



鉄筋挿入工 1NO. 0付近~1. NO. 36付近 D19 l=2.0m N=135本  
 1NO. 36付近~1. NO. 52付近 D19 l=4.5m N=145本

高強度ネット工 1NO. 0付近~1. NO. 52付近 A=540.7m<sup>2</sup>  
 1NO. 0付近~1. NO. 36付近 A=252.4m<sup>2</sup>



\*植生工については現地調査を実施し、必要に応じ検討する。

令和8年度 道路災害防除工事	
工事番号	線土対第13-6号
路線名	国道102号
施工箇所	青森県平川市切明 地内
横断面	縮尺 S=1:100
図面番号	10 葉中 4
中南県土整備事務所	
青森県	

NO. 0 ~ NO. 40

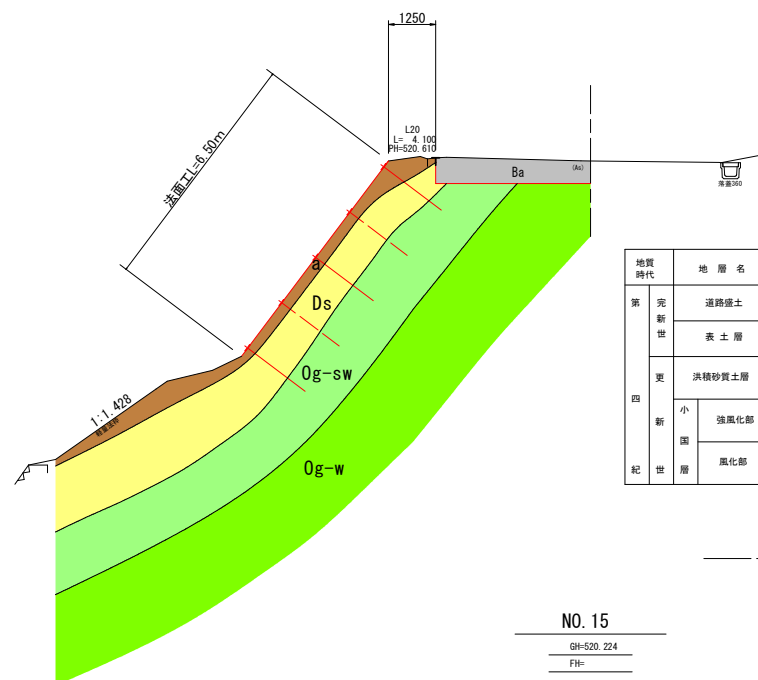


# 横断面

S=1:100

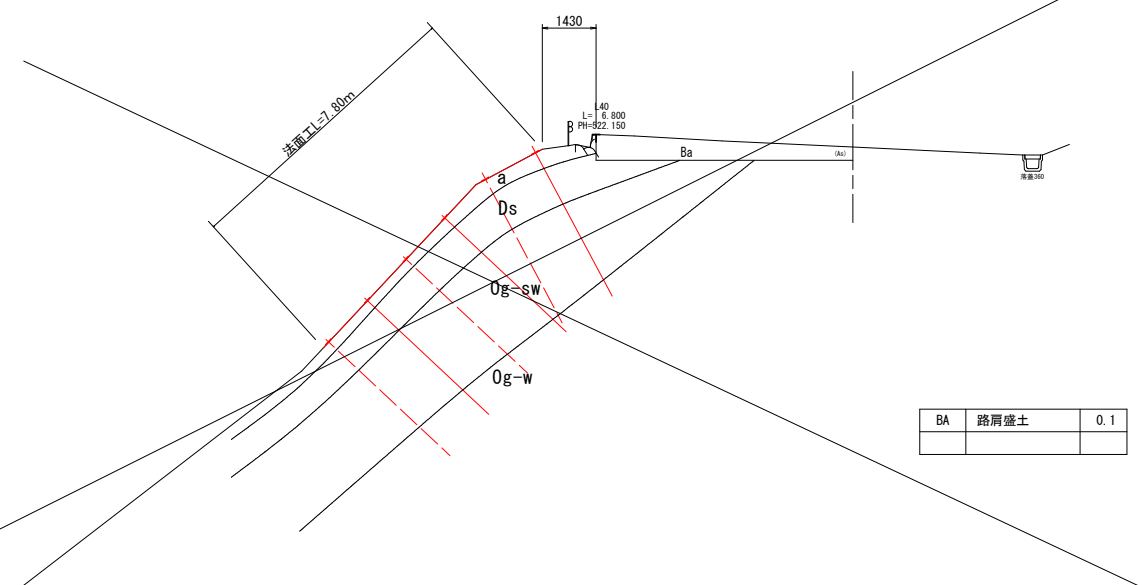
NO. 20

GH=520.525  
FH=



NO. 40

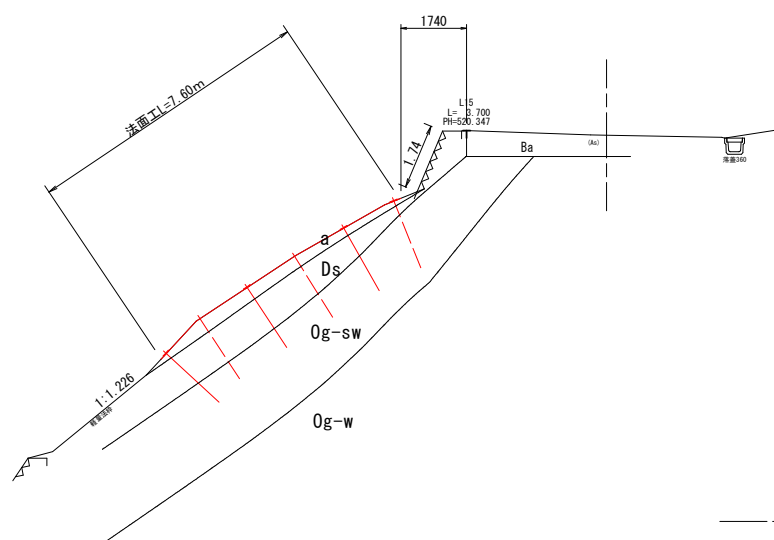
GH=521.820  
FH=



Ba	路肩盛土	0.1
----	------	-----

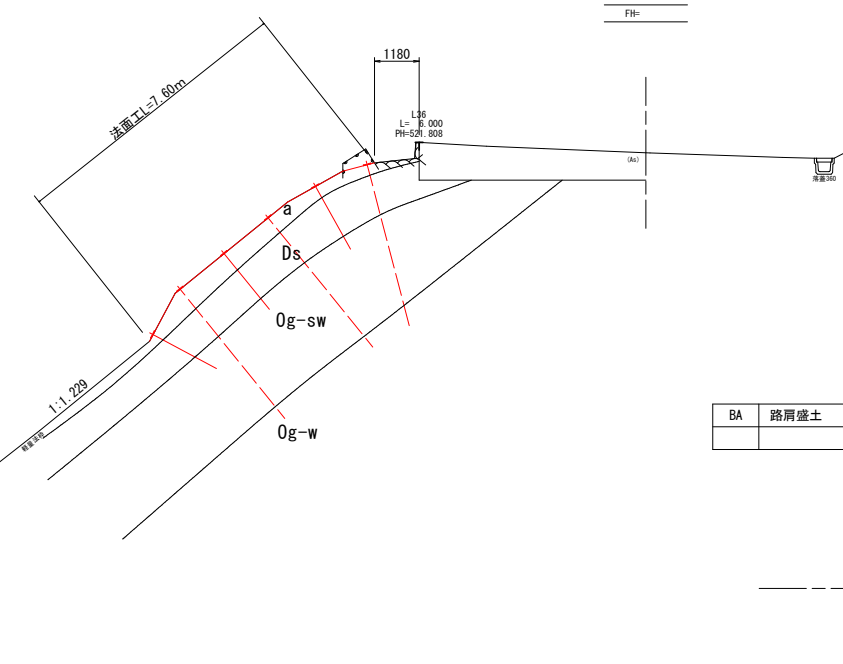
NO. 15

GH=520.224  
FH=



NO. 36

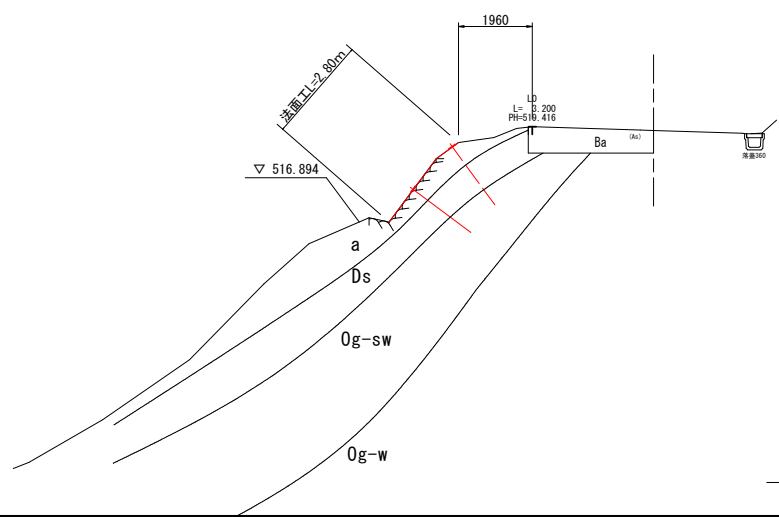
GH=521.535  
FH=



Ba	路肩盛土	0.2
----	------	-----

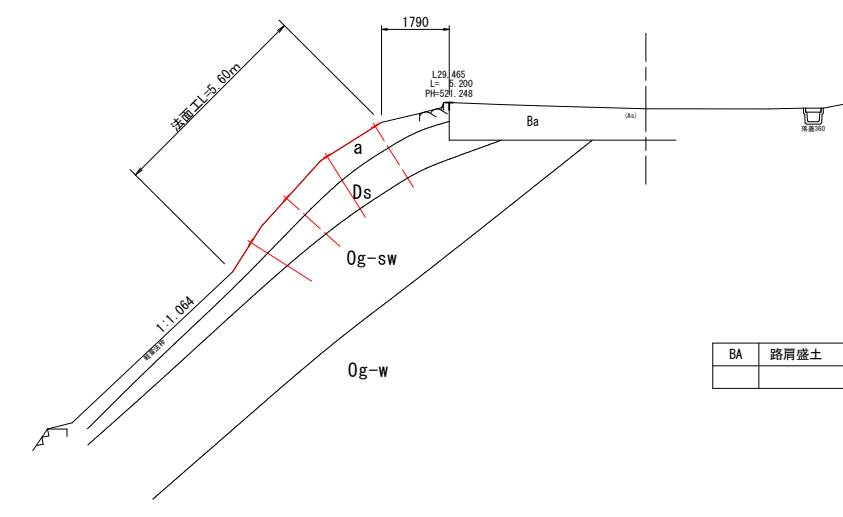
NO. 0

GH=519.318  
FH=



NO. 29.465

GH=521.081  
FH=

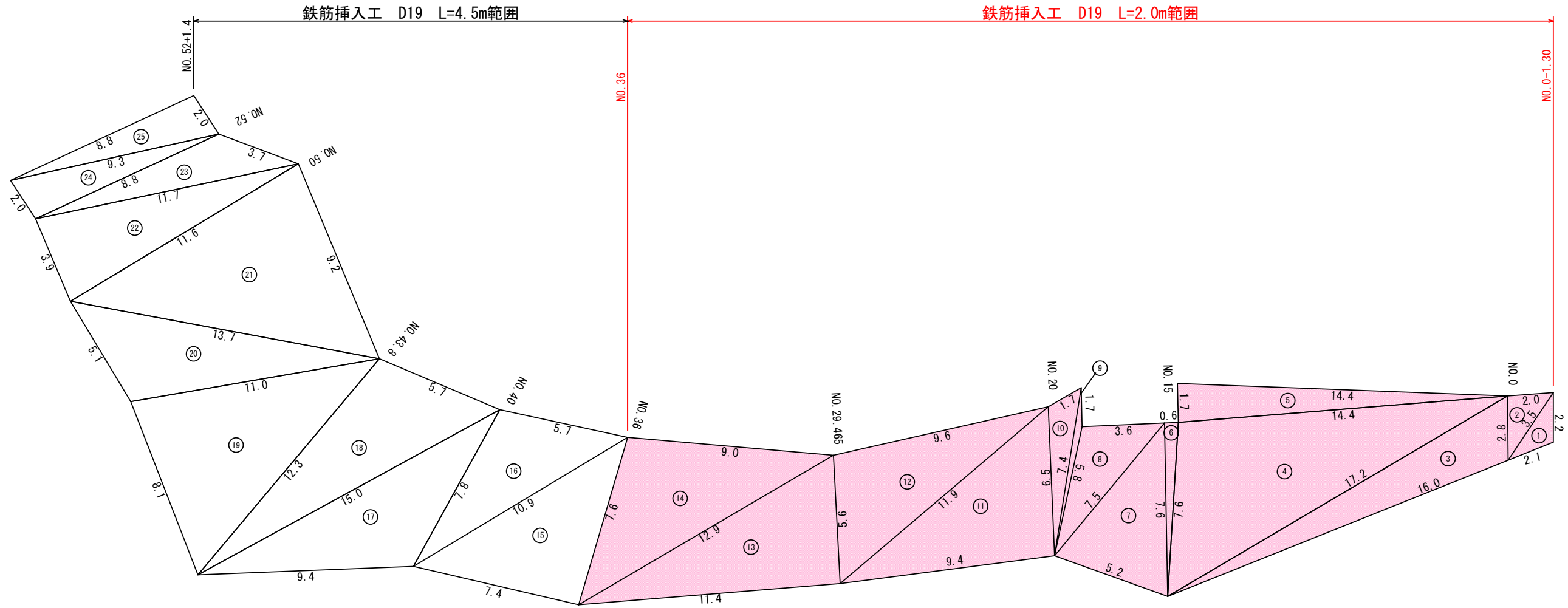


Ba	路肩盛土	0.1
----	------	-----

令和8年度 道路災害防除工事		
工事番号	線土対第13-6号	
路線名	国道102号	
施工箇所	青森県平川市切明 地内	
法面展開図	縮尺	S=1:100
図面番号	10 葉中 5	
中南県土整備事務所		
青森県		

# 法面展開図

7/12



・高強度ネット工 面積求積表 No.2

番号	a (m)	b (m)	c (m)	s	面積 A (m <sup>2</sup> )	備考
15	7.60	7.40	10.90	12.95	28.10	鉄筋挿入工併用
16	10.90	7.80	5.70	12.20	21.30	
17	7.80	9.40	15.00	16.10	31.40	
18	15.00	12.30	5.70	16.50	33.50	
19	12.30	8.10	11.00	15.70	43.70	
20	11.00	5.10	13.70	14.90	26.10	
21	13.70	11.60	9.20	17.25	52.80	
22	11.60	3.90	11.70	13.70	22.40	
23	11.70	8.80	3.70	12.10	11.60	
24	8.80	2.00	9.30	10.05	8.70	
25	9.30	8.80	2.00	10.05	8.70	
小計					288.30	

面積計算はヘロンの公式による  
 $面積 A = \sqrt{s(s-a)(s-b)(s-c)}$   
 $s = (a+b+c)/2$

・高強度ネット工 面積求積表 No.1

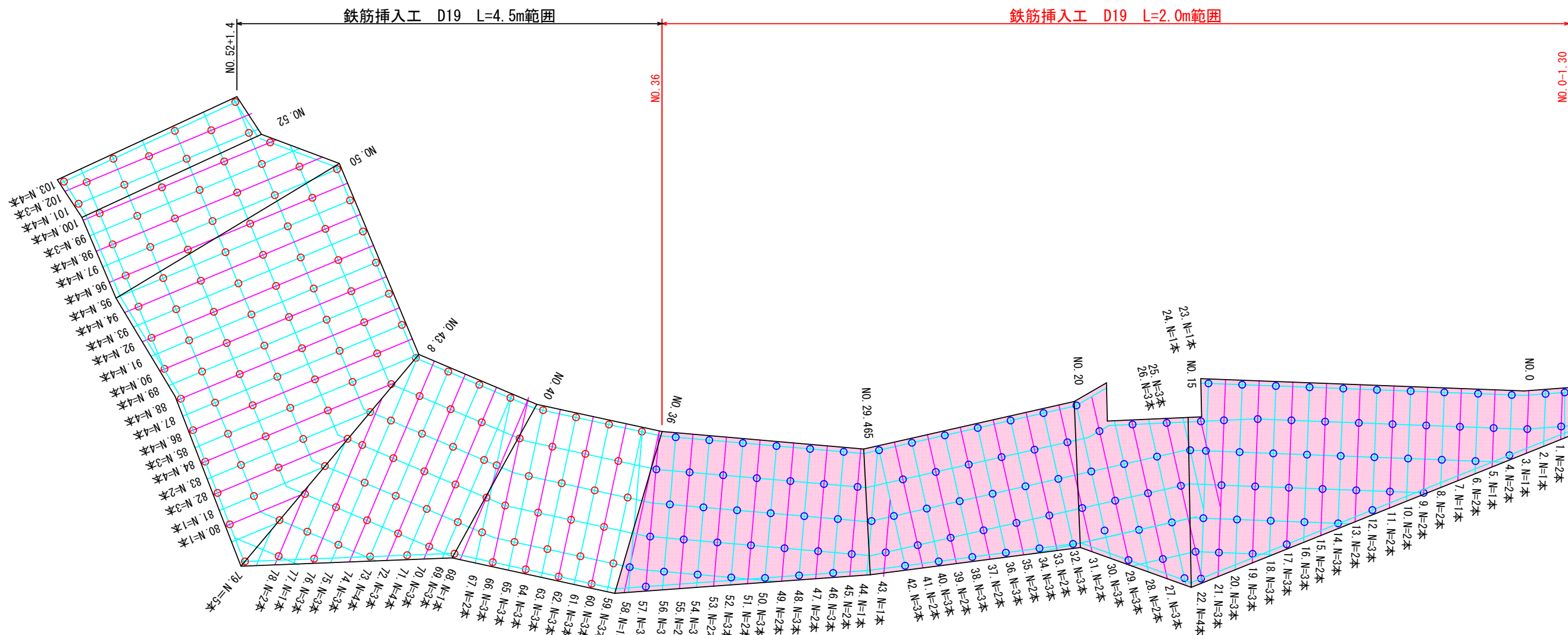
番号	a (m)	b (m)	c (m)	s	面積 A (m <sup>2</sup> )	備考
1	2.20	2.10	3.50	3.90	2.20	鉄筋挿入工併用
2	3.50	2.80	2.00	4.15	2.80	
3	2.80	16.00	17.20	18.00	20.90	
4	17.20	7.60	14.40	19.60	54.20	
5	14.40	1.70	14.40	15.25	12.20	
6	7.60	7.60	0.60	7.90	2.30	
7	7.60	5.20	7.50	10.15	18.40	
8	7.50	5.80	3.60	8.45	10.20	
9	5.80	7.40	1.70	7.45	1.90	
10	7.40	6.50	1.70	7.80	5.00	
11	6.50	9.40	11.90	13.90	30.40	
12	11.90	5.60	9.60	13.55	26.50	
13	5.60	11.40	12.90	14.95	31.90	
14	12.90	7.60	9.00	14.75	33.50	
小計					252.40	

面積計算はヘロンの公式による  
 $面積 A = \sqrt{s(s-a)(s-b)(s-c)}$   
 $s = (a+b+c)/2$

# 鉄筋挿入工配置図

令和8年度 道路災害防除工事		
工事番号	緑土対第13-6号	
路線名	国道102号	
施工箇所	青森県平川市切明 地内	
鉄筋挿入工配置図 縮尺	S=1:100	
図面番号	10 葉中 6	
中南県土整備事務所		
青森県		

8 / 12



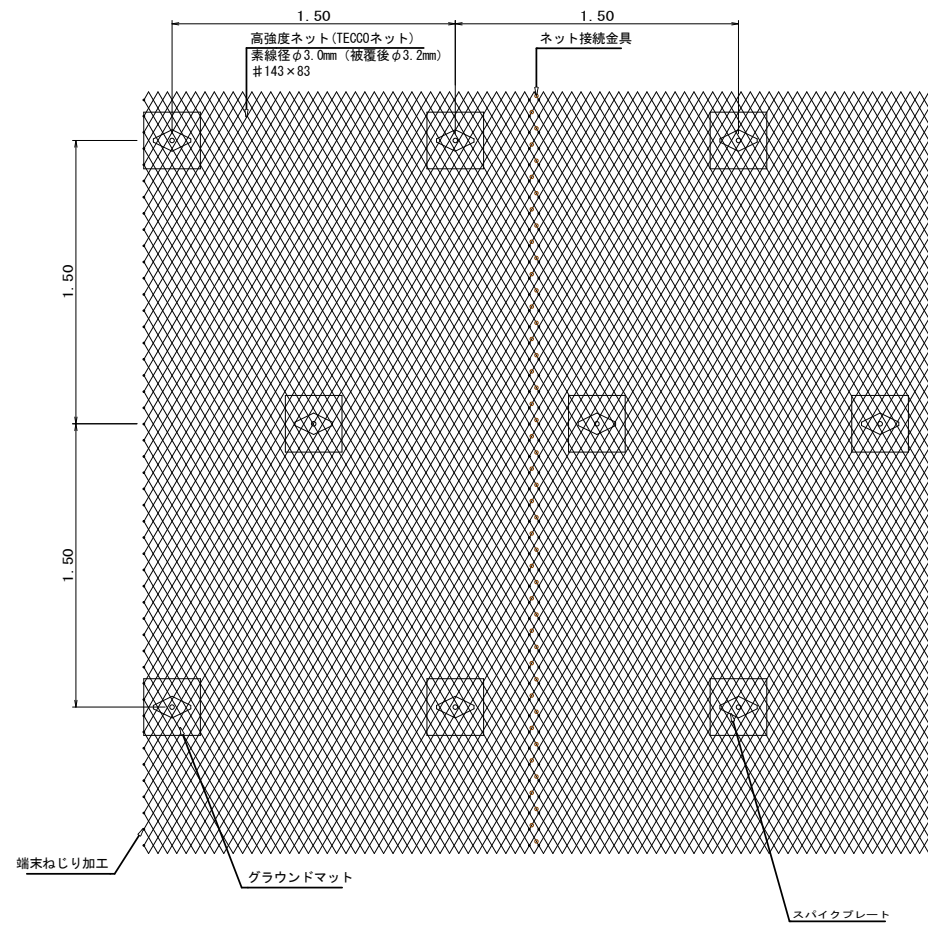
○ 鉄筋挿入工 D19×L=4.50m N=145本

○ 鉄筋挿入工 D19×L=2.00m N=135本

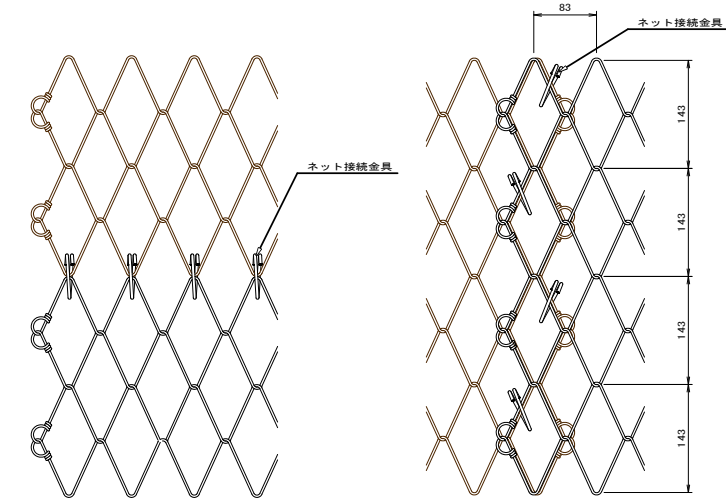
令和8年度 道路災害防除工事		
工事番号	線土対第13-6号	
路線名	国道102号	
施工箇所	青森県平川市切明 地内	
高強度ネット工 詳細図	縮尺	図示
図面番号	10 葉中 7	
中南県土整備事務所		
青 森 県		

高強度ネット工 詳細図

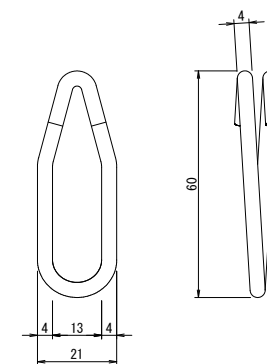
正面図 S=1:20



接続例S=1:5



ネット接続金具 S=1:1



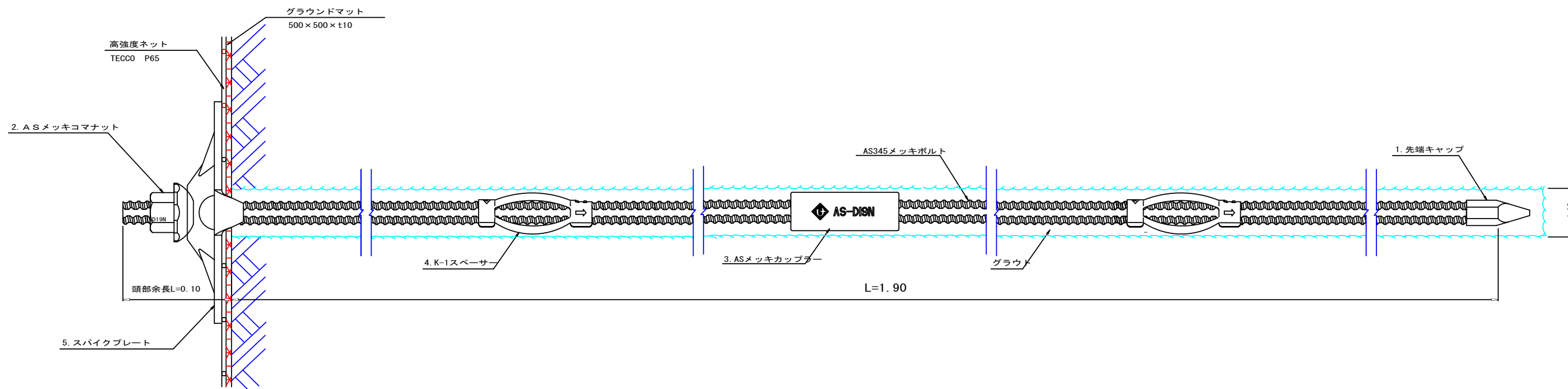
注) 「本図面は、製品を指定するものではないが、使用にあたっては同等品以上とすること。」

令和8年度 道路災害防除工事		
工事番号	線 土対第13-6号	
路線名	国道102号	
施工箇所	青森県平川市切明 地内	
鉄筋挿入工 詳細図 (L=2.0m)	縮尺	図示
図面番号	10 葉中 8	
中南県土整備事務所		
青 森 県		

## 鉄筋挿入工詳細図 (L=2.0m)

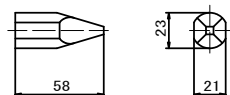
10/18

高強度ネット工法 (D19) 標準施工図 S=1:2

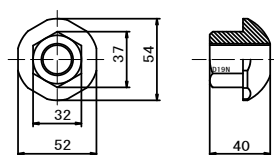


### AS345メッキボルト (D19) 部品

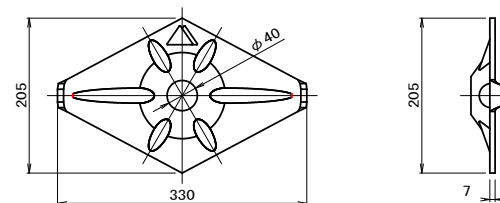
1. 先端キャップ S=1:2.5



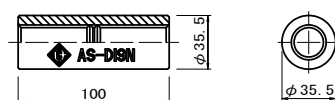
2. ASメッキコマナット (D19用) S=1:2.5



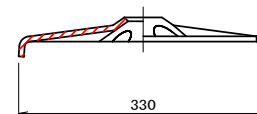
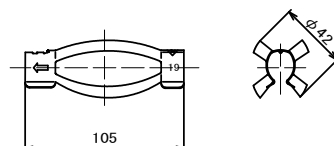
5. スパイクプレート S=1:5



3. ASメッキカップラー (D19用) S=1:2.5



4. K-1スペーサーD19 S=1:2.5  
(電気メッキ)



注) 「本図面は、製品を指定するものではないが、使用にあたっては同等品以上とすること。」

令和8年度 道路災害防除工事	
工事番号	線土対第13-6号
路線名	国道102号
施工箇所	青森県平川市切明 地内
小構造物工図	縮尺 図示
図面番号	10 葉中 9
中南県土整備事務所	
青森県	

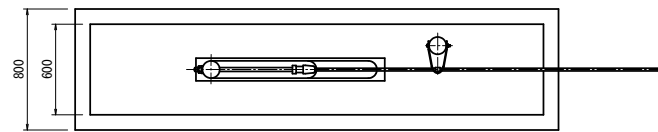
12/18

## 小構造物工図

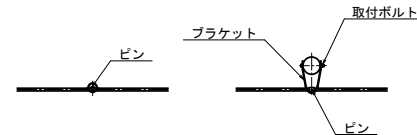
### 耐雪型ガードケーブル (Gc-C2-6E) S=1:25

### アスファルトカーブ詳細図 S=1:5

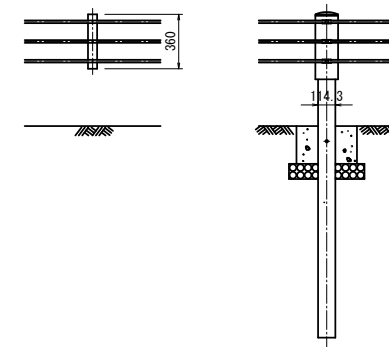
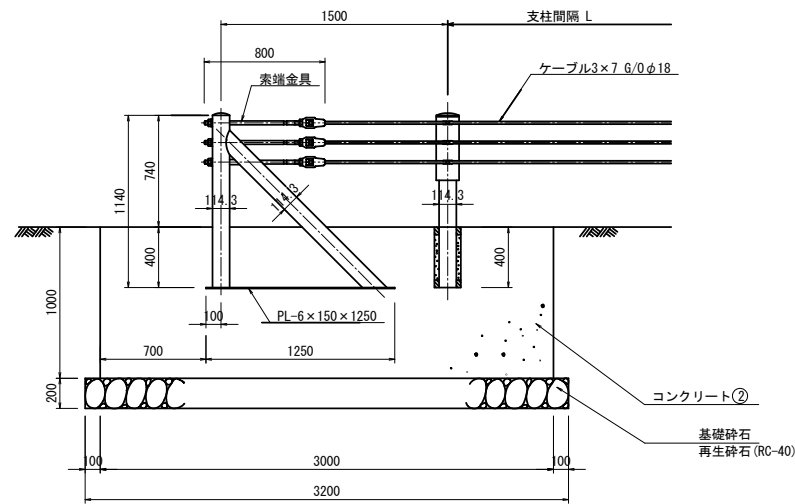
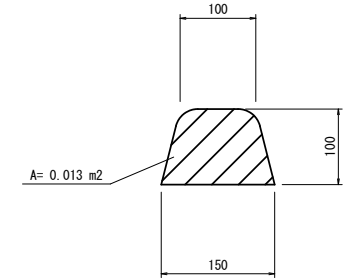
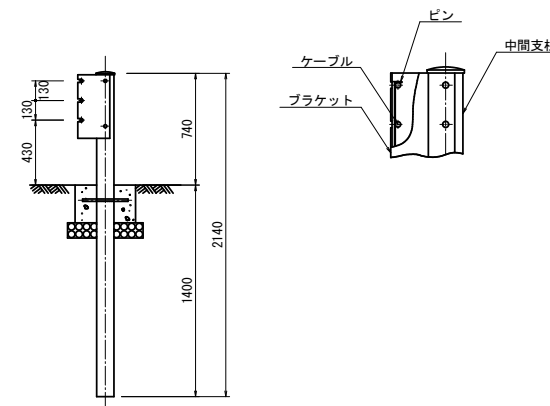
端末支柱



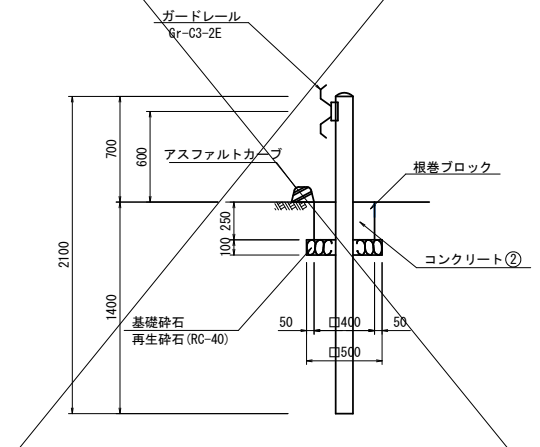
間隔保持材 (2mに1本)



中間支柱

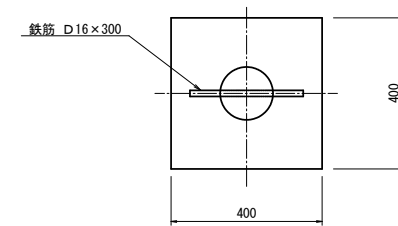


ガードレール Gr-C2-3E (土中建込用) (再利用撤去・再設置)



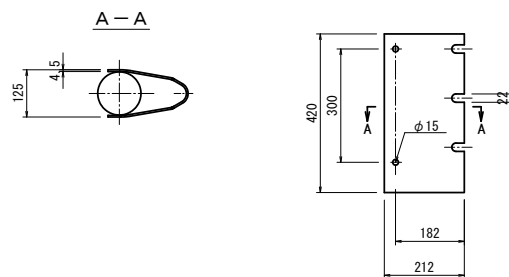
根巻コンクリート寸法図

S=1:10



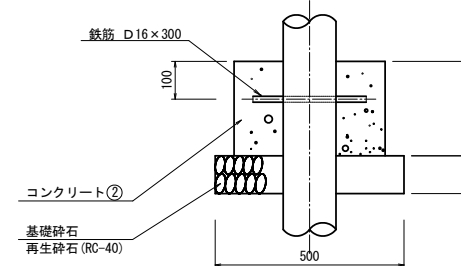
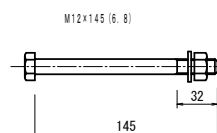
ブラケット

S=1:10



ブラケット取付ボルト

S=1:3



仕様記号	積雪ランク	注) 設計積雪深 (m)	支柱間隔 L (m)	間隔保持材 N (本)
Gc-C2-6E	2	1~2	6	2
Gc-C3-5E	3	2~3	5	2
Gc-C4-4E	4	3~4	4	1
Gc-C5-3E	5	4~5	3	1

注) 5年再現値 (雪密度0.4 t/m3)

令和8年度 道路災害防除工事	
工事番号	線土対第13-6号
路線名	国道102号
施工箇所	青森県平川市切明 地内
既設構造物撤去図	縮尺 図示
図面番号	10 葉中 10
中南県土整備事務所	
青森県	

既設構造物撤去図

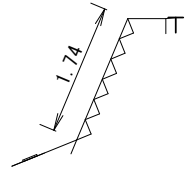
S=1:200

既設ブロック積 S=1:50

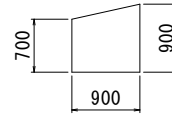
既設コンクリート塊 S=1:50

13/18

③ 断面



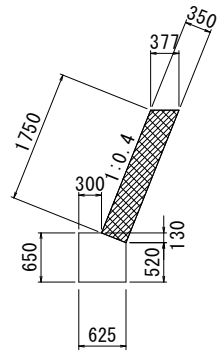
④ 断面



R = 18.607  
TL = 12.882  
CL = 22.535  
SL = 4.024

既設ブロック積 S=1:50

① 断面



② 断面

